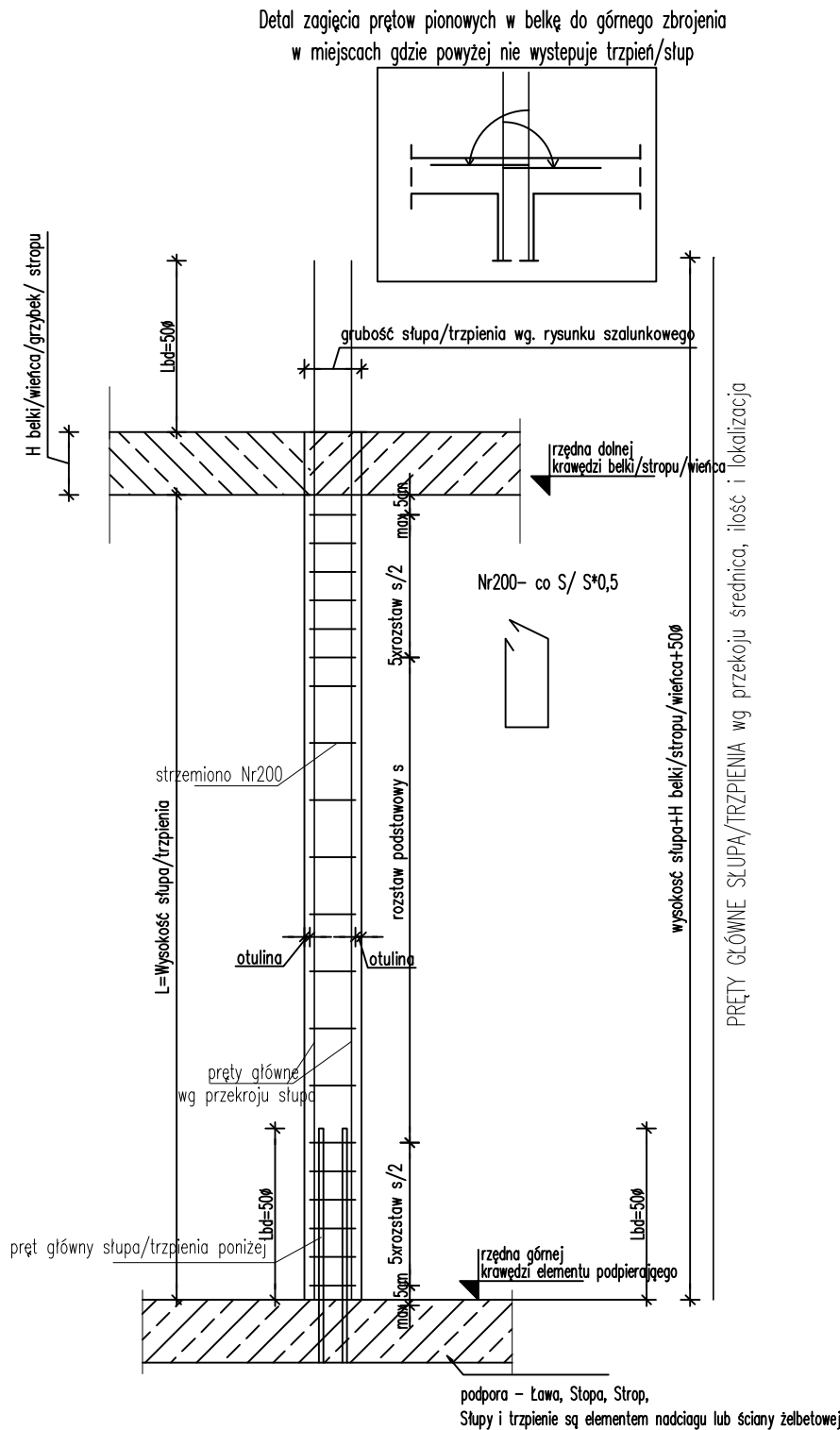


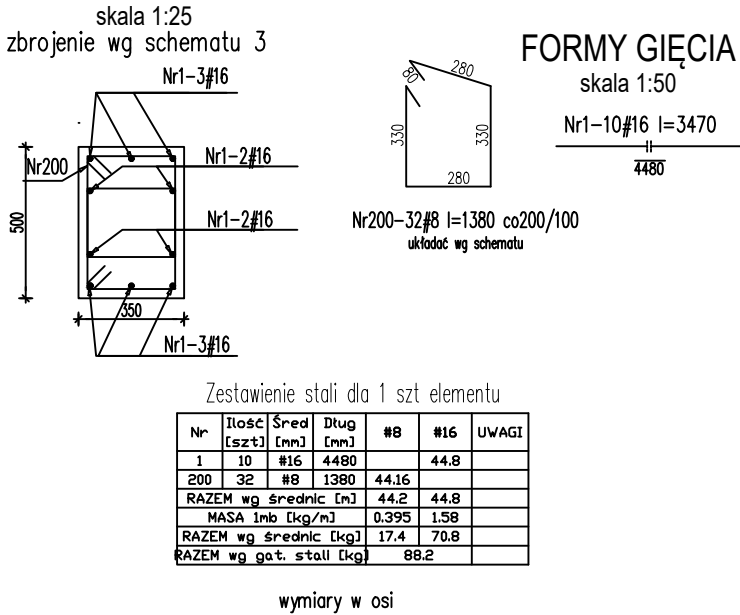
schemat zbrojenia słupów/trzpieni 3



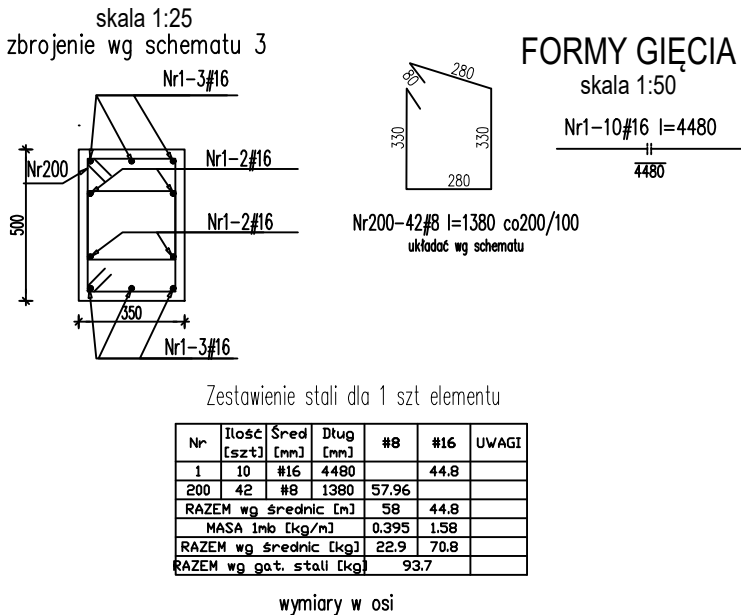
UWAGI:

- Pręty główne, w przypadku gdzie nie występuje słup powyżej, zagiąć w pierwszeństwie do zbrojenia górnego belki/ wieńca w razie braku do płyty stropowej .
- Strzemiona układać wg schematu. Średnica i rozstaw S podana na przekrojach słupów. Pierwsze strzemie w odległości max 5cm od podpory
- Starterem dla pręta głównego jest pręt ze ściany poniżej, połączyć na długość zakotwienia 500

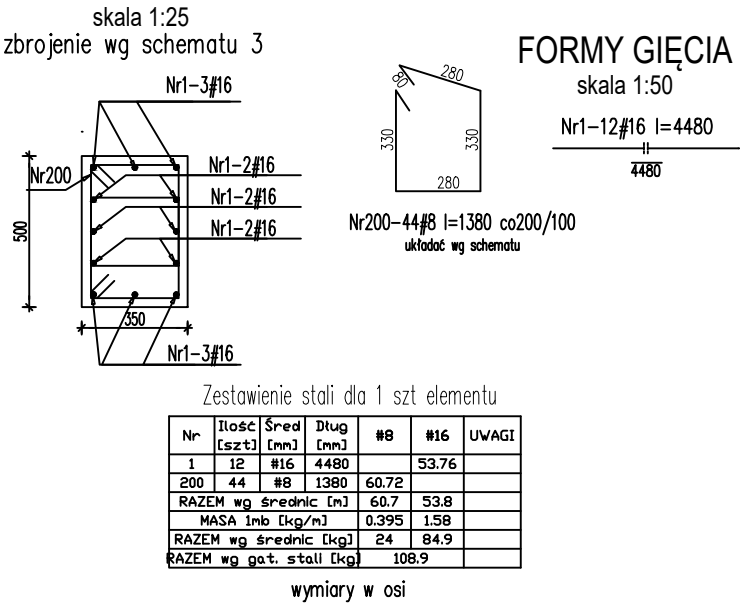
S3.1a 35x50 szt. 5 L=1,97 m otulina 3,0 cm



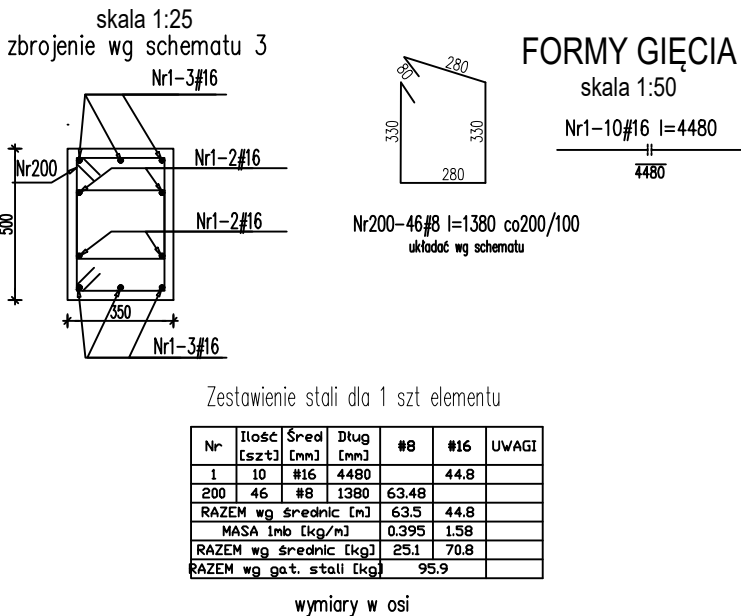
S3.1b 35x50 szt. 9 L=2,98 m otulina 3,0 cm



S3.2 35x50 szt. 9 L=3,28 m otulina 3,0 cm



S3.3 35x50 szt. 1 L=3,48 m otulina 3,0 cm



RYUNKI ROZPATRYWAĆ ŁĄCZNIE Z RYSUNKAMI I OPISEM POSZCZEGÓLNYCH BRANŻ.
WSZELKIE PRZEBICIA INSTALACYJNE ODCZYTYWAĆ Z RYS. BRANŻOWYCH.

UWAGA

Rysunek zbrojeniowy nie jest podstawą do odczytywania i wykonywania geometrii konstrukcji żelbetowej.
Taką podstawę stanowi rysunek szalunkowy konstrukcji.
Rysunek zbrojeniowy służy jedynie do odczytywania geometrii oraz lokalizacji prętów zbrojeniowych.

UWAGI:

- Wymiary podano w [mm], rzędne w [m].
- Zabrania się odmierzania wymiarów ze skali rysunku.
- Dokładna lokalizacja otworów wg projektów branżowych.
- W razie konieczności zbrojenie dopasować do szalunku docinając lub zwiększając zakłady prętów.
- Rysunek rozpatrywać wraz z rys. zbrojeniowymi pozostałych elementów, rys. szalunkowymi, projektem architektury i projektami branżowymi.
- PRZED ZABETONOWANIEM UMIEŚCIĆ STARTERY SŁUPÓW I ŚCIAN WYŻSZEJ KONDYGNACJI!
- Słupy i trzpienie wylewać na wysokość spodu belki, stropu, wieńca
- zbrojenie słupów/trzpieni zakotwić w górnym zbrojeniu belki, stropu, wieńca na dt. min 500
- Wymiary prętów w osi
- Długość zakotwienia i zakładu dla prętów 50*0
- Pręty główne w elementach z wykazem za mb wykonać z dłuższy
- Zbrojenie poziome ścian na krawędziach zamknąć zbrojeniem typu U średni #8 uwzględniając długość zakładu

BETON B37 (C30/37)
KLASA EKSPozyCJI: XC1
- STAL A-IIIN (B500SP)
Ø - STAL A-I (St3S)

Inwestor:

Wojewódzki Szpital Zespolony w Kielcach

ul. Grunwaldzka 45
25-736 Kielce
NIP: 959-129-12-92
REGON: 000289785
KRS: 0000001580



Nazwa Inwestycji:

Rozbudowa i przebudowa budynku Szpitala Świętokrzyskiego Centrum Pediatrii (nr ewid. bud. 2437) o Wojewódzką Poradnię dla dzieci w ramach inwestycji „Wzmocnienie ambulatoryjnej opieki specjalistycznej w Wojewódzkim Szpitalu Zespolonym w Kielcach”, na działkach nr ewid. 389/10, 389/11, 389/12, 389/13, obręb 0015, przy ul. Grunwaldzkiej 45 w Kielcach wraz z przebudową instalacji zewnętrznych: ciepłowniczej, elektrycznej, oświetlenia zewnętrznego i kanalizacji deszczowej.

Adres Inwestycji:

Woj. świętokrzyskie, pow. kielecki, gm. Kielce, miejscowość: Kielce
dz.nr ewid. 389/10, 389/11, 389/12, 389/13, obręb 0015
Kielce

4idea BIURO PROJEKTOWE

Karol Sitarski
ul. Złota 15/U5, 25-015 Kielce,
tel: 510-032-264
e-mail: 4idea@4idea.pl

Faza Projektu	PROJEKT TECHNICZNY			
Temat Rysunku	Zbrojenie słupów 1 piętra 1			
Funkcja	Projektant	Numer Uprawnień	Data	Podpis
Projektował:	mgr inż. Tomasz Owsiak	SWK/0128/P/OK/09 specjalność konstrukcyjno - budowlana bez ograniczeń	29.04.2025	
Opracował:	mgr inż. Natalia Marlica	----		
Sprawdził:	mgr inż. Wojciech Kuliński	SWK/0161/P/WBKb/19 specjalność konstrukcyjno - budowlana bez ograniczeń		
Rew.:	0	Skala: 1:25	Branża: Konstrukcja	Nr rys: K-20